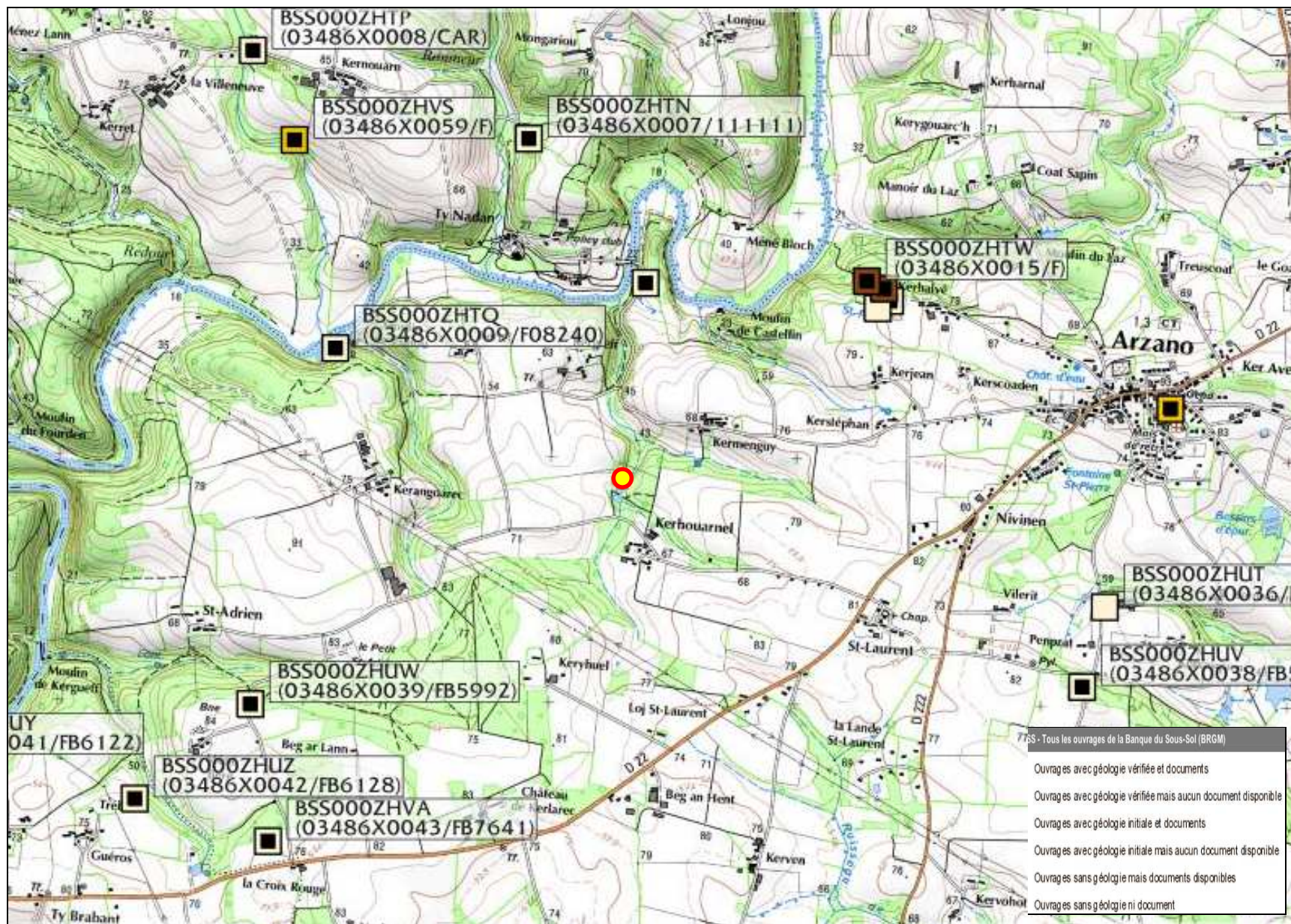




OUVRAGES REPERTORIES A LA BANQUE DES DONNEES DU SOUS-SOL (BRGM) IMPLANTES A MOINS DE 8 KM DU LIEU DU FORAGE REALISE PRES DE KERHOURNEL (ARZANO - 27)



COMMUNE	LIEU-DIT	N° CODE MINIER	NATURE OUVRAGE	PROF. en m	DIAM. en mm	Qp en m ³ /h	USAGE	ETAT	X Lambert 93	Y Lambert 93	Z	
ARZANO	SOURCE DE KERHALVE	0348-6X-0002/HY	SOURCE	6			Eau-Collective	?	218 263	6 775 622	66	
	KERHOEL R	0348-6X-0004/111111	CARRIERE	12			Construction- Parent-Viabilité	Exploité	220 083	6 775 158	93	
	LE ZULIOU	0348-6X-0009/F08240	FORAGE	30		12 m ³ /h	Eau-Cheptel	Exploité	216 008	6 775 430	20	
		0348-6X-0013/F	FORAGE	39			?	?	220 091	6 777 346	84	
		0348-6X-0014/F	FORAGE	36			?	?	218 769	6 776 987	76	
		0348-6X-0015/F	FORAGE	100	110		?	?	218 169	6 775 703	60	
	KERALVE-FORAGE	0348-6X-0016/F	FORAGE	59	110		?	?	218 239	6 775 672	67	
		0348-6X-0017/F	FORAGE	52	110		?	?	219 404	6 775 183	87	
	KERALVE	0348-6X-0019/P1	PUITS				AEP	Exploité	218 213	6 775 592	72	
	KERGOUHINE	0348-6X-0030/F1	FORAGE	106	125	14 m ³ /h	Eau-Industrielle	Exploité	220 113	6 775 177	91	
	BODVÉ	0348-6X-0032/F1	FORAGE	91			?	?	218 564	6 776 952	78	
	BODVÉ	0348-6X-0033/F1	FORAGE	91	125	1,5 m ³ /h	Eau-Agricole	Exploité	218 559	6 776 949	80	
		0348-6X-0036/F	FORAGE				?	?	219 137	6 774 376	66	
	ARZANO (SUD)	0348-6X-0038/FB5625	AFFLEUREMENT				?	?	219 044	6 774 050	78	
	SAINT ADRIEN	0348-6X-0039/FB5992	AFFLEUREMENT				?	?	215 663	6 773 981	80	
	TY NADAN	0348-6X-0040/FB6022	AFFLEUREMENT				?	?	217 269	6 775 695	41	
	LA CROIX ROUGE (QUIMPERLÉ EST)	0348-6X-0043/FB7641	AFFLEUREMENT				?	?	215 734	6 773 423	73	
	STANG AR REO	0348-6X-0048/FB6195	AFFLEUREMENT				?	?	220 284	6 775 792	61	
	CLEU - ZIOU R	0348-7X-0006/111111	CARRIERE		2			Constr.-Viabilité	Non exploitée	221 269	6 773 449	47
		0348-7X-0007/F	FORAGE		40			?	?	220 795	6 776 681	73
		0383-2X-0008/F	FORAGE		25			?	?	216 935	6 772 575	65
	KERLEN 2	0383-2X-0041/P	PUITS					AEP	Exploité	216 241	6 772 660	67
	KERLEN 1	0383-2X-0042/P	PUITS					AEP	Exploité	216 206	6 772 616	66
	GOSFOUENNEC	0383-2X-0055/F	FORAGE		55	125	6 m ³ /h	Eau-Cheptel	Acces.	217 923	6 772 497	72
	MOULIN DE PENNLAN	0383-3X-0109/FB7714	AFFLEUREMENT					?	?	221 921	6 770 821	20
	TALASCORN	0383-3X-4001/GT	INDICE					?	Acces.	221 559	6 772 248	20
	CLEGUER		0348-7X-0008/F	FORAGE	107	110		?	Exploité	224 673	6 774 241	41
		COLLOGODEC	0348-7X-0085/F	FORAGE	70		0,5 m ³ /h	Eau-Irrigation	?	224 621	6 773 088	104
		LANN ET ROCH R	0383-3X-0007/111111	CARRIERE				Viabilité	Non exploitée	223 051	6 771 436	25
			0383-3X-0018/F	FORAGE	30	110		?	?	223 959	6 772 458	95
			0383-3X-0029/F	FORAGE	30	125		Eau-Individuelle	Exploité	223 069	6 769 977	44
PONT CADO CLEGUER		0383-3X-0093/PSR13	FORAGE	84	165		?	Acces.	222 652	6 771 530	17	
PONT CADO CLEGUER		0383-3X-0094/PSR14	FORAGE	144	165		?	Acces.	222 622	6 771 550	25	
LE TAVARDY		0383-3X-0103/F	FORAGE	30			?	?	222 965	6 770 915	47	



	TRONCHATEAU	0383-3X-0110/FB7735	AFFLEUREMENT				?	?	222 379	6 770 972	31	
	TRONCHATEAU	0383-3X-0111/FB7735	AFFLEUREMENT				?	?	222 379	6 770 972	31	
	CLEGUER	0383-3X-0121/FB8227	AFFLEUREMENT				?	?	222 442	6 770 218	46	
	CLEGUER	0383-3X-4002/GT	INDICE				?	Acces.	222 444	6 770 542	15	
	COATDOR GUIDEL	0383-6X-0109/PSR15	FORAGE	160	165		?	Acces.	216 799	6 769 338	32	
GUIDEL		0383-1X-0020/F	FORAGE	32	110			Eau-Individuelle	Exploité	212 416	6 768 604	56
		0383-1X-0021/F	FORAGE	41	110			Eau-Cheptel-Individuelle	Exploité	212 635	6 768 523	52
		0383-1X-0022/F	FORAGE	50	110			Chauffage	Exploité	212 446	6 768 634	60
	LAITA (RIVE EST)	0383-1X-0117/FB7897	AFFLEUREMENT				?	?	212 484	6 769 275	19	
		0383-2X-0035/F	FORAGE	44	110		?	?	216 012	6 767 146	50	
	KERDALHUE	0383-2X-0108/F	FORAGE	40	123	27 m ³ /h	?	Crépiné	217 216	6 767 956	31	
	KERDALHUE	0383-2X-0109/F	FORAGE	40	123	27 m ³ /h	?	Crépiné	217 216	6 767 956	31	
GUILLIGOMARC'H	A 200M AU NORD DE LA FERME DE MURION SOURCE DE LURIOU	0348-6X-0003/PE	FORAGE			6,60 m ³ /h	?	?	220 249	6 780 872	120	
	LE PORZOU	0348-6X-0021/F	FORAGE	97	113	3 m ³ /h	Eau-Agricole	Exploité	220 707	6 778 151	58	
	ST - ELOI	0348-6X-0022/PZ	PIEZOMETRE	37,5	115		Piézométrie	Complétionné	219 819	6 779 607	116	
		0348-6X-0023/F	FORAGE				?	?	219 529	6 780 808	128	
		0348-6X-0028/F	FORAGE				?	?	218 451	6 778 419	51	
		0348-6X-0029/F	FORAGE				?	?	218 950	6 779 594	90	
	GUILLIGOMARC'H	0348-6X-0046/FB6115	AFFLEUREMENT				?	?	220 439	6 778 882	111	
	GUILLIGOMARC'H	0348-6X-0047/FB6116	AFFLEUREMENT				?	?	220 269	6 779 130	115	
	GUILLIGOMARC'H	0348-6X-0050/FB6106	AFFLEUREMENT				?	?	220 138	6 779 581	108	
	LE PONT NEUF (LOCUNOLÉ NORD EST)	0348-6X-0051/FB5924	AFFLEUREMENT				?	?	217 786	6 779 942	56	
	GUILLIGOMARC'H	0348-6X-0053/FB6113	AFFLEUREMENT				?	?	220 698	6 778 255	64	
	GUILLIGOMARC'H	0348-6X-0054/FB6117	AFFLEUREMENT				?	?	220 159	6 779 234	113	
	LES ROCHES DU DIABLE	0348-6X-0057/FB5926	AFFLEUREMENT				?	?	217 696	6 780 127	66	
	KERDHERVE	0348-6X-0060/F	FORAGE	90		4 380 m ³ /an	?	?	220 273	6 781 350	124	
	LE BOURG	0348-7X-0060/F	FORAGE	51			?	?	221 514	6 779 047	100	
	GUILLIGOMARC'H (SUD EST)	0348-7X-0070/FB6154	AFFLEUREMENT				?	?	222 915	6 777 835	67	
	TY MENEUR	0348-7X-0086/F	FORAGE	82	115		?	Crépiné	221 484	6 780 637	116	
	SAINT COAL	BSS003SKIC/X	FORAGE	30	123	5 m ³ /h	?	Crépiné	218 977	6 779 508		
	LANVAUDAN	0348-7X-0028/044	FORAGE				?	?	224 348	6 772 670	95	
	LOCUNOLE	SOURCE DE BODALEC	0348-6X-0001/HY	SOURCE				Eau-Collective	?	216 913	6 778 531	60
KERDOUDU R		0348-6X-0006/111111	CARRIERE	5			Construction	Non exploitée	215 274	6 779 793	112	
RONMEUR R		0348-6X-0007/111111	CARRIERE	10			Viabilité	Exploité	216 795	6 776 283	42	

		0348-6X-0010/F	FORAGE	34			?	?	216 916	6 778 891	73
		0348-6X-0011/F	FORAGE				?	?	218 126	6 777 802	26
		0348-6X-0024/F	FORAGE				?	?	215 131	6 778 146	90
		0348-6X-0025/F	FORAGE				?	?	217 114	6 778 719	74
		0348-6X-0026/F	FORAGE				?	?	216 466	6 778 924	96
		0348-6X-0027/F	FORAGE				?	?	216 975	6 778 820	76
	COAT AVY	0348-6X-0034/F1	FORAGE	33			?	?	217 278	6 779 213	102
	ILE GOURLAY	0348-6X-0035/F	FORAGE	70			?	?	214 675	6 777 755	85
	LE MOUSTOIR	0348-6X-0044/FB5783	AFFLEUREMENT				?	?	214 744	6 780 136	116
	LOCUNOLÉ	0348-6X-0045/FB5922	AFFLEUREMENT				?	?	217 714	6 779 745	54
	LOCUNOLÉ	0348-6X-0052/FB5934	AFFLEUREMENT				?	?	217 796	6 778 883	58
	LOCUNOLÉ (SUD)	0348-6X-0055/FB5931	AFFLEUREMENT				?	?	216 652	6 778 876	93
	PENQUER	0348-6X-0058/F	FORAGE	113	156		Sonde-Géother.	?	215 453	6 779 527	97
	KEROUARN	0348-6X-0059/F	FORAGE	91	123	4 m ³ /h	?	Crépiné	215 842	6 776 278	59
	LEUR VIHAN R	0348-5X-0006/111111	CARRIERE	4			Construction	Acces.	209 902	6 776 539	96
		0348-5X-0007/F	FORAGE	45	110		?	?	209 757	6 777 190	91
		0348-5X-0008/F	FORAGE		125		?	?	210 723	6 775 493	87
	PENN LANN	0348-5X-0022/F1	FORAGE	37	115	20 m ³ /h	Eau-Domestique	Exploité	210 197	6 774 788	75
	PENN LANN	0348-5X-0023/F1	FORAGE	80	115	10 m ³ /h	Sonde-Géother.	Exploité	210 167	6 774 788	75
	ROZ GLAZ	0348-5X-0027/F	SONDAGE	100			?	?	210 515	6 774 422	72
	KERFELES	0348-5X-0031/F	FORAGE	60			Sonde-Géother.	?	209 916	6 775 896	94
	KERFELES	0348-5X-0032/F	FORAGE	30			?	?	209 906	6 775 896	94
	KERFELES	0348-5X-0034/F	FORAGE	69			?	?	210 177	6 776 103	87
	KERFELES	0348-5X-0035/F	FORAGE	69			?	?	210 176	6 776 084	88
	QUIMPERLÉ	0348-5X-0038/FB5954	AFFLEUREMENT				?	?	210 544	6 774 899	57
	QUIMPERLÉ	0348-5X-0039/FB5953	AFFLEUREMENT				?	?	210 518	6 774 815	55
	MELLAC	0348-5X-0041/FB5673	AFFLEUREMENT				?	?	210 513	6 775 901	90
	MELLAC	0348-5X-0044/FB5663	AFFLEUREMENT				?	?	209 830	6 775 441	87
	MELLAC	0348-5X-0045/FB5672	AFFLEUREMENT				?	?	210 124	6 777 401	82
	MELLAC	0348-5X-0064/FB5677	AFFLEUREMENT				?	?	210 684	6 776 259	73
	59, PENLANN	0348-5X-0076/F	FORAGE	65	135		?	?	210 266	6 774 618	80
MELLAC	COTEAUX DE TY LANN	0348-5X-0078/F	FORAGE	99	165	7 m ³ /h	Sonde-Géother.	Exploité	209 934	6 774 750	76
MESLAN		0348-6X-0018/F	FORAGE	33	110		Eau-Cheptel-Individuelle	Exploité	218 892	6 782 332	101
PLOUAY	LA VILLENEUVE	0348-6X-0008/CAR	CARRIERE				?	?	215 673	6 776 642	72
		0348-7X-0001/C1	CARRIERE				?	?	221 915	6 779 240	107
	KERHOUAL R	0348-7X-0002/111111	CARRIERE	15			Granul.-Viabilité	Exploité	224 474	6 774 373	62
	KERMIGNAN R	0348-7X-0005/111111	CARRIERE				Viabilité	Non exploitée	222 128	6 774 642	57
		0348-7X-0010/F	FORAGE	49	110		Eau-Pisciculture	Non exploité	220 956	6 775 630	18

		0348-7X-0012/F	FORAGE	69	110		Eau-Individuelle	Exploité	223 789	6 778 645	110
		0348-7X-0013/F	FORAGE	69	110		Eau-Individuelle	Non exploité	223 880	6 778 755	115
	KERMIGNAN	0348-7X-0032/F	FORAGE	58	165	5 m ³ /h	Eau-Domestique	Exploité	222 508	6 775 239	91
	KERMIGNAN	0348-7X-0034/F	FORAGE	73	125	3 m ³ /h	Eau-Domestique	?	222 422	6 775 149	80
	KERNONEN	0348-7X-0058/F	FORAGE	30			?	?	224 161	6 777 788	104
	MOULIN DE KERVIDEN	0348-7X-0068/FB6182	AFFLEUREMENT				?	?	224 598	6 774 401	46
	KERNONEN	0348-7X-0069/FB6208	AFFLEUREMENT				?	?	224 123	6 777 383	85
	KERNONEN	0348-7X-0071/FB6218	AFFLEUREMENT				?	?	223 647	6 777 776	52
	7 RUE DE LA BRUYERE	0348-7X-0083/F	FORAGE	90		1,5 m ³ /h	?	Acces.	223 327	6 779 749	127
	7 RUE DE LA BRUYERE	0348-7X-0084/F	FORAGE	90		1,5 m ³ /h	?	Acces.	223 337	6 779 749	127
	KERVILIO	0348-7X-0090/F	FORAGE	44	115	6 m ³ /h	?	Crépiné	223 436	6 779 183	126
		0383-2X-0038/F	FORAGE	30	110		Eau-Aspersion	Exploité	219 179	6 770 798	70
		0383-2X-0039/F	FORAGE	63	110		Eau-Cheptel-Individuelle	Exploité	219 873	6 768 894	38
	RÉDENÉ (EST)	0383-2X-0090/FB7749	AFFLEUREMENT				?	?	218 617	6 770 265	53
	RÉDENÉ (EST)	0383-2X-0091/FB7754	AFFLEUREMENT				?	?	218 369	6 769 965	53
	KERGANOUEN	0383-2X-4003/GT	INDICE				?	Acces.	218 838	6 769 472	40
	KEREVEN	0383-3X-0010/HY	AFFLEUREMENT-EAU			60 m ³ /h	AEP	Exploité	221 944	6 769 364	15
		0383-3X-0011/F	FORAGE	55	110		Eau-Aspersion	Exploité	221 017	6 769 494	56
	SAPIN EN GAM	0383-3X-0042/F	FORAGE	100	125	5 m ³ /h	Eau-Irrigation	Exploité	220 927	6 769 375	52
	LESBIN	0383-3X-0081/F	FORAGE	74			?	?	220 875	6 767 884	49
	BOUCICOGNE	0383-3X-0104/F	FORAGE	132			?	?	221 193	6 770 514	46
	BOUCICOGNE	0383-3X-0105/F	FORAGE	135			?	?	221 193	6 770 514	46
	PONT SCORFF (NORD)	0383-3X-0112/FB7793	AFFLEUREMENT				?	?	221 835	6 770 392	15
	PONT SCORFF (NORD)	0383-3X-0113/FB7795	AFFLEUREMENT				?	?	221 750	6 769 929	24
	PONT SCORFF (NORD)	0383-3X-0114/FB7804	AFFLEUREMENT				?	?	222 021	6 769 198	26
PONT-SCORFF	MANE GUENNEC	0383-3X-0135/F	FORAGE	94	115	7 300 m ³ /an	Eau-Cheptel	Exploité	221 081	6 769 714	62
		0348-5X-0009/F	FORAGE	54	110		?	?	211 846	6 778 442	71
		0348-5X-0010/F	FORAGE	95	110		?	?	210 239	6 778 755	81
		0348-5X-0011/F	FORAGE	42	110		?	?	210 814	6 778 160	73
	LE MOUSTOIR	0348-5X-0059/FB5748	AFFLEUREMENT				?	?	213 686	6 780 752	115
	LE MOUSTOIR	0348-5X-0060/FB5787	AFFLEUREMENT				?	?	213 789	6 779 344	85
	LE MOUSTOIR	0348-5X-0066/FB5748	AFFLEUREMENT				?	?	213 686	6 780 752	115
	LE MOUSTOIR	0348-5X-0073/FB5747	AFFLEUREMENT				?	?	213 810	6 781 053	121
	LE MOUSTOIR	0348-5X-0074/FB5749	AFFLEUREMENT				?	?	214 226	6 781 034	118
	KERANT - SPARL R	0348-6X-0005/111111	CARRIERE	4			Construction	Non exploitée	214 734	6 780 997	120
	KERANT SPARL	0348-6X-0020/P1	PUITS				AEP	Exploité	214 412	6 780 645	99
QUERRIEN	LE MOUSTOIR	0348-6X-0056/FB5751	AFFLEUREMENT				?	?	214 763	6 781 023	130



QUIMPERLE		0348-5X-0012/F	FORAGE	25	110		?	?	209 993	6 774 210	65
	KERISOLE	0348-5X-0015/P	PUITS				AEP	Exploité	211 394	6 774 508	13
	ALLEE DES GENETS	0348-5X-0025/F	FORAGE	25	160	2 m ³ /h	Eau-Irrigation	Acces.	211 175	6 773 727	58
	KERNÉVÉNAS (NORD OUEST QUIMPERLÉ)	0348-5X-0049/FB7673	AFFLEUREMENT				?	?	210 235	6 774 175	64
	QUIMPERLÉ	0348-5X-0053/FB7676	AFFLEUREMENT				?	?	211 516	6 773 864	14
	QUIMPERLÉ	0348-5X-0054/FB7674	AFFLEUREMENT				?	?	211 783	6 773 704	25
	QUIMPERLÉ	0348-5X-0055/FB7674	AFFLEUREMENT				?	?	211 783	6 773 704	25
	QUIMPERLÉ	0348-5X-0056/FB7677	AFFLEUREMENT				?	?	211 397	6 774 028	37
	KERROC'H	0383-1X-0004/F281	FORAGE	31		0,9 m ³ /h	Eau-Aspersion-Individuelle	Exploité	210 703	6 770 577	45
		0383-1X-0007/F	FORAGE	52	110		?	?	210 485	6 772 037	39
		0383-1X-0008/F	FORAGE	88	110		?	?	210 485	6 772 037	39
		0383-1X-0009/F	FORAGE	27	110		?	?	210 130	6 772 660	51
		0383-1X-0010/F	FORAGE	67	110		?	?	210 485	6 772 037	39
		0383-1X-0011/F	FORAGE	101	110		?	?	210 485	6 772 037	39
		0383-1X-0012/F	FORAGE	22	110		?	?	210 863	6 771 824	34
	GORREQUER	0383-1X-0032/P	PUITS				AEP	Exploité	211 613	6 773 093	5
	4 IMPASSE DE GALICE	0383-1X-0046/F1	FORAGE	100	115	5 m ³ /h	Eau-Domestique	Exploité	210 455	6 772 068	39
	LA METAIRIE	0383-1X-0049/F	FORAGE	79	165	5 m ³ /h	Eau-Agricole	Acces.	211 098	6 770 515	51
		0383-1X-0058/F	FORAGE				?	?	210 591	6 771 774	38
	LOTISSEMENT DE KERSTRADO	0383-1X-0075/F	FORAGE	90	159	9 m ³ /h	?	Acces.	213 287	6 772 584	72
	MANOIR BOIS JOLY	0383-1X-0077/F	FORAGE	100		3 m ³ /h	?	Acces.	213 242	6 773 104	59
	MANOIR BOIS JOLY	0383-1X-0078/F	FORAGE	100		3 m ³ /h	?	Acces.	213 252	6 773 114	55
	QUEBLEN	0383-1X-0083/F	FORAGE	30			?	?	211 185	6 771 185	10
	15 RUE LANGOR	0383-1X-0085/F	FORAGE	89			Sonde-Géother.	?	210 852	6 772 637	36
	12 CHEMIN DES NOISETIERS - KERREZ	0383-1X-0088/F	FORAGE	70	165	3 m ³ /h	Eau-Domestique	Acces.	210 819	6 771 275	52
	QUIMPERLÉ (EST)	0383-1X-0094/FB5999	AFFLEUREMENT				?	?	211 460	6 773 325	24
	QUIMPERLÉ (EST)	0383-1X-0095/FB6119	AFFLEUREMENT				?	?	211 920	6 773 142	7
	QUIMPERLÉ	0383-1X-0096/FB6535	AFFLEUREMENT				?	?	211 091	6 772 952	25
	QUIMPERLÉ	0383-1X-0097/FB6541	AFFLEUREMENT				?	?	211 292	6 772 158	7
	ROZ ARVILIN	0383-1X-0100/FB7614	AFFLEUREMENT				?	?	212 207	6 770 863	19
	QUIMPERLÉ (SUD EST)	0383-1X-0101/FB7615	AFFLEUREMENT				?	?	212 302	6 770 760	29
	QUIMPERLÉ (SUD)	0383-1X-0102/FB7620	AFFLEUREMENT				?	?	211 511	6 771 335	16
	QUIMPERLÉ	0383-1X-0103/FB7622	AFFLEUREMENT				?	?	211 478	6 772 992	16
	QUIMPERLÉ	0383-1X-0104/FB7623	AFFLEUREMENT				?	?	211 632	6 773 037	28
	QUIMPERLÉ	0383-1X-0105/FB7624	AFFLEUREMENT				?	?	211 814	6 773 011	20
	QUIMPERLÉ (RIVE EST)	0383-1X-0106/FB7629	AFFLEUREMENT				?	?	211 350	6 772 550	25



	QUIMPERLÉ (OUEST - RN 165)	0383-1X-0107/FB7728	AFFLEUREMENT				?	?	209 888	6 771 690	57	
	QUIMPERLÉ (OUEST)	0383-1X-0108/FB7732	AFFLEUREMENT				?	?	210 228	6 772 067	39	
	QUIMPERLÉ (OUEST)	0383-1X-0109/FB7732	AFFLEUREMENT				?	?	210 228	6 772 067	39	
	QUIMPERLÉ (EST)	0383-1X-0110/FB7761	AFFLEUREMENT				?	?	212 805	6 772 096	71	
	QUIMPERLÉ (EST)	0383-1X-0111/FB7763	AFFLEUREMENT				?	?	212 420	6 772 316	51	
	QUIMPERLÉ (SUD EST)	0383-1X-0112/FB7773	AFFLEUREMENT				?	?	212 565	6 770 833	45	
	KERSTRADO	0383-1X-0113/FB7828	AFFLEUREMENT				?	?	213 183	6 772 596	72	
	LAITA (RIVE OUEST)	0383-1X-0114/FB7864	AFFLEUREMENT				?	?	211 829	6 770 589	4	
	LAITA (RIVE OUEST)	0383-1X-0115/FB7867	AFFLEUREMENT				?	?	212 199	6 769 772	6	
	KERREZ	0383-1X-0137/F	FORAGE				Sonde-Géother.	?	210 832	6 770 950	43	
	3 RUE DE KERGLANCHARD	0383-1X-0147/F	FORAGE	80	140		?	?	210 055	6 773 336	39	
REDENE	ROSGRAND	0348-6X-0037/FB7648	AFFLEUREMENT				?	?	214 605	6 773 648	67	
	ROSGRAND MANOIR	0348-6X-0041/FB6122	AFFLEUREMENT				?	?	214 137	6 773 770	35	
	TREBIC	0348-6X-0042/FB6128	AFFLEUREMENT				?	?	215 192	6 773 596	70	
	ROSGRAND	0348-6X-0049/FB7637	AFFLEUREMENT				?	?	213 759	6 773 754	25	
	KEROUAL	0383-1X-0035/F1	FORAGE	70	125	1 m ³ /h	Eau-Agricole	Exploité	213 126	6 769 595	56	
	LOGE DANIEL	0383-1X-0043/F	FORAGE	60	115	5 m ³ /h	Eau-Agricole	Exploité	213 245	6 771 268	50	
		0383-2X-0007/111111	CARRIERE	3			Viabilité	Non exploitée	216 449	6 770 590	37	
		0383-2X-0009/F	FORAGE	50			?	?	214 126	6 771 259	68	
		0383-2X-0010/F	FORAGE	35			?	?	217 088	6 769 316	32	
		KERNIVINEN	0383-2X-0043/F1	FORAGE	61	125	4,8 m ³ /h	Eau-Agricole	Exploité	217 475	6 768 696	29
			0383-2X-0044/F1	FORAGE				?	?	216 890	6 770 707	59
		GUERNEGAN	0383-2X-0045/F1	FORAGE	76	125	2,5 m ³ /h	Eau-Agricole	Exploité	216 890	6 770 707	59
		LE COSQUER	0383-2X-0049/F	FORAGE	35	115	4 m ³ /h	Eau-Industrielle	Exploité	213 829	6 770 302	50
		14 R DE ROSBIGOT	0383-2X-0056/F	FORAGE	40	165	2 m ³ /h	AEP	Acces.	217 228	6 770 524	53
		KERJULES	0383-2X-0061/F	FORAGE	85			?	?	214 246	6 771 449	70
		KERJULES	0383-2X-0067/F	FORAGE	80			?	?	214 261	6 771 481	65
		KERJULES	0383-2X-0068/F	FORAGE	76			?	?	214 270	6 771 478	65
		KERJULES	0383-2X-0069/F	FORAGE	76			?	?	214 274	6 771 476	65
		KERJULES	0383-2X-0070/F	FORAGE	40			?	?	214 265	6 771 479	65
		KERLIBOUZEC	0383-2X-0071/F	FORAGE	33	165	1,8 m ³ /h	Eau-Domestique	Acces.	214 077	6 770 100	50
		LIMINEC	0383-2X-0074/F	FORAGE	30	165	1,5 m ³ /h	?	Acces.	215 547	6 772 275	74
		ZA DE KERFLEURY	0383-2X-0085/F	FORAGE	84			?	?	213 781	6 769 221	46
		LIMINEC	0383-2X-0086/F	FORAGE	40			?	?	215 856	6 772 355	69
		LIMINEC	0383-2X-0088/FB7654	AFFLEUREMENT				?	?	216 170	6 772 164	68
		LIMINEC	0383-2X-0089/FB7654	AFFLEUREMENT				?	?	216 170	6 772 164	68
		RÉDENÉ (SUD)	0383-2X-0092/FB7766	AFFLEUREMENT				?	?	215 184	6 770 590	64

	RÉDENÉ (OUEST)	0383-2X-0093/FB7768	AFFLEUREMENT				?	?	216 488	6 770 984	51
	CRANO	0383-2X-0094/FB7825	AFFLEUREMENT				?	?	214 508	6 772 548	74
	KERANMOULIN	0383-2X-0095/FB7830	AFFLEUREMENT				?	?	216 523	6 769 524	41
	KERGROAZ	0383-2X-0096/FB7927	AFFLEUREMENT				?	?	214 018	6 767 807	55
	6 RUE LA FONTAINE	0383-2X-0105/F	FORAGE	100	156	3 m ³ /h	Chauffage	Rebouché	217 296	6 770 957	69
	REDENE	0383-2X-4001/GT	INDICE				?	Acces.	214 557	6 771 405	65
TREMEVEN		0348-5X-0003/HY	SOURCE	8,4			?	?	212 569	6 775 848	67
	CROIX DE LOC-YVY R	0348-5X-0004/111111	CARRIERE	5			Construction	Non exploitée	212 484	6 774 619	82
		0348-5X-0016/F	FORAGE				?	?	211 498	6 776 226	62
		0348-5X-0017/F	FORAGE				?	?	212 798	6 776 296	86
	LA VILLENEUVE	0348-5X-0021/F105	FORAGE	90	115	0,5 m ³ /h	Sonde-Géother.	Exploité	212 816	6 774 827	82
	KERLAVANEC	0348-5X-0026/F	FORAGE	83	165		Eau-Irrigation	Acces.	213 812	6 777 549	87
	KERLESCOUARN BRAS	0348-5X-0029/F	FORAGE	78		7 m ³ /h	?	?	211 842	6 774 928	79
	QUIMPERLÉ	0348-5X-0040/FB6038	AFFLEUREMENT				?	?	213 015	6 774 033	10
	KERGROËZ MOULIN D'ARGENT (QUIMPERLÉ NORD EST)	0348-5X-0046/FB5970	AFFLEUREMENT				?	?	213 493	6 776 461	85
	QUIMPERLÉ (NORD)	0348-5X-0047/FB7675	AFFLEUREMENT				?	?	211 837	6 773 935	8
	QUIMPERLÉ	0348-5X-0050/FB6001	AFFLEUREMENT				?	?	211 963	6 773 856	47
	QUIMPERLÉ	0348-5X-0051/FB6001	AFFLEUREMENT				?	?	211 963	6 773 856	47
	QUIMPERLÉ	0348-5X-0052/FB6034	AFFLEUREMENT				?	?	212 586	6 773 525	10
QUIMPERLÉ	0348-5X-0075/FB6121	AFFLEUREMENT				?	?	212 339	6 773 481	10	